

# MERLO

## ENERO - FEBRERO Y MARZO

### TEMPORADA 2025

### SERVICIOS

#### SALIDAS DESDE

↻ Rosario - Funes - Roldan - Carcarañá - Cañada de Gomez Armstrong - Marcos Juarez - Bell Ville - Villa Maria

#### SERVICIO DE TRANSPORTE

- ↻ Traslado en Bus Mix de Turismo.
- ↻ Coche Cama Adicional \$18000 (Piso inferior).
- ↻ Adicional Butacas (Cafetera y Panoramicas) \$18000
- ↻ Coordinación durante el traslado.

#### ASISTENCIA AL VIAJERO

↻ Asistencia al viajero Opcional. Universal Assistance (Cobertura hasta \$300.000 por accidente o enfermedad hasta 70 años) **\$5000 (2 Noches) - \$7500 (3 Noches) \$10000 (4 Noches)** Consultar tarifas mayores de 71 años.

#### EXCURSIONES

↻ A cargo del receptivo local

#### INFORMACION EXTRA

- ↻ Tarifa en base doble/ triple - Adicional single 60%.
- ↻ Menores de 0 a 3 años Sin cargo y Sin servicios - Opcional butaca \$100000 (Consultar por disponibilidad en c/ fecha)
- ↻ Butaca turística semicama \$130000 (Ida y Vuelta)



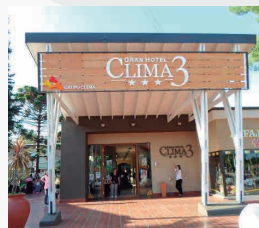
MERLO - SAN LUIS



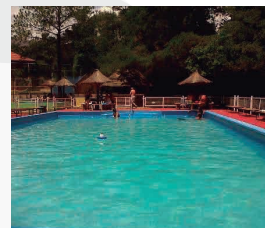
HOTEL CLIMA SOL



HOTEL CLIMA SOL



HOTEL CLIMA 3



HOTEL CLIMA 3

## HOTELES DEL GRUPO CLIMA ★★★

### RÉGIMEN: SEGÚN FECHA

SALIDAS	DURACION	REGIMEN	TARIFA	GASTOS	TOTAL
<b>4 - 8 Y 12 DE ENERO</b>	4 NOCHES	MEDIA PENSION	\$225998	\$20000	<b>\$245998</b>
<b>16 - 20 - 24 Y 28 DE ENERO</b>	4 NOCHES	MEDIA PENSION	\$248998	\$20000	<b>\$268998</b>
<b>1 - 5 - 9 - 13 Y 17 DE FEBRERO</b>	4 NOCHES	MEDIA PENSION	\$248998	\$20000	<b>\$268998</b>
<b>21 Y 25 DE FEBRERO</b>	4 NOCHES	MEDIA PENSION	\$225998	\$20000	<b>\$245998</b>
<b>1 DE MARZO - FERIADO</b>	3 NOCHES	MEDIA PENSION	\$269998	\$20000	<b>\$289998</b>
<b>4 - 8 - 12 Y 16 DE MARZO</b>	4 NOCHES	PENSION COMPLETA	\$229998	\$20000	<b>\$249998</b>
<b>22 DE MARZO - FERIADO</b>	2 NOCHES	MEDIA PENSION	\$179998	\$20000	<b>\$199998</b>

**LAS TARIFAS PUBLICADAS SON DE CONTADO Y EN EFECTIVO**

**PROMOCIONES POR TIEMPO LIMITADO**

Tarifas por persona en Pesos. Salidas sujetas a disponibilidad y a formación de grupo  
Tarifas sujetas a modificación sin previo aviso, Solo se congela tarifa con el pago total.  
Comisionables sobre el neto sin gastos. Formas de pago: Ver condiciones generales

**TARIFARIO CON VIGENCIA  
DESDE EL 16/09/24**